

MOI VIVANTE

FICHE TECHNIQUE



Le spectacle compte 3 personnes en tournée : 1 comédienne, 1 administratrice, 1 régisseur

Contact technique : Peralta Grégoire

+33(0)6 89 87 26 99

Mail : gregoire.peralta@gmail.com

Impératif : le son, la boîte noire et les projecteurs devront être montés, patchés et gélatinés avant l'arrivée du régisseur de la compagnie.

DÉROULEMENT DU MONTAGE pour une représentation à 20h30

- Demande de personnel pour le jour de représentation :
un régisseur plateau
deux régisseurs lumière
un électricien
un régisseur son

9h00 – 12h30	14h00 – 17h30	17h30 – 19h30	20h30 – 22h00	22h00 – 23h00
Installation décor , réglages lumières, finition installation son, patch sur ordi Cie.	Conduite lumière, finitions plateau, calage son.	Raccords techniques et artistiques. Nettoyage plateau	Jeu	Démontage

DÉROULEMENT DU SPECTACLE

- Durée du spectacle : 1 h 00 en une seule partie sans entracte
- Noir total dans la salle
- Prévoir une table à la sortie des spectateurs pour le merchandising

Le plateau

- Ouverture idéale de jeu : 7 mètres
- Profondeur idéale totale : 5 mètres
- Hauteur minimum : 4,50 mètres sous grill
- Sol lisse et noir, préférence pour le tapis de danse
- 3 à 4 jeux de pendrillons noirs (en fonction des découvertes)
- 3 frises
- Prévoir des consommables tels que gaffer noir, scotch à tapis noir et blanc, phosphorescent.
- Nous apportons l'intégralité du décor composé de (voir détail en annexe):
 - 2 murs de contre-plaqué
 - 1 armoire roulante en contre-plaqué
- **Merci de nous fournir 3 pains de théâtre afin de stabiliser les décors**

Le son

Le régisseur son du lieu sera en charge de l'égalisation de la salle

Merci de nous fournir le matériel suivant :

- Une console numérique type **Yamaha QL1** minimum 4 sorties (2 face et 2 retours)
- 1 système son façade complet (enceintes, amplification et processeurs) étant capable de reproduire l'ensemble du spectre sonore en tout point de l'audience à un niveau minimum de 105 dBA. Forte préférence pour du D&B ou L-acoustics
- 2 retours de scène sur pied (1 jardin, 1 cour) de type L-acoustics MTD 115.

Nous apportons :

- 1 Macbook Pro avec carte son

La lumière

La boîte noire et les projecteurs devront être montés, patchés et gélatinés avant l'arrivée du régisseur de la compagnie.

- 1 CONSOLE LUMIERE acceptant les cles USB et les conduites de format ASCII avec séquentiel
- 24 circuits de 2 kW
- Gaffer alu noir, scotch phospho
- Références de gélamines utilisées : L 201 , Rosco #119 et #132
- Pour les réglages, 2 personnes sont nécessaires. Une personne a la console et une personne aux réglages
- La ligne n° 15 est apporté par l'équipe. Merci de prévoir une ligne au sol lointain jardin

POUR UNE OUVERTURE DE 10 METRES

Nombre	Type	Puissance	Commentaires
6	PC	1000	
4	Par 64 CP 62	1000	
4	Découpe 614	1000	
4	F1		Placement à voir sur place

La régie son et la régie lumière devront impérativement se trouver ensemble en salle.

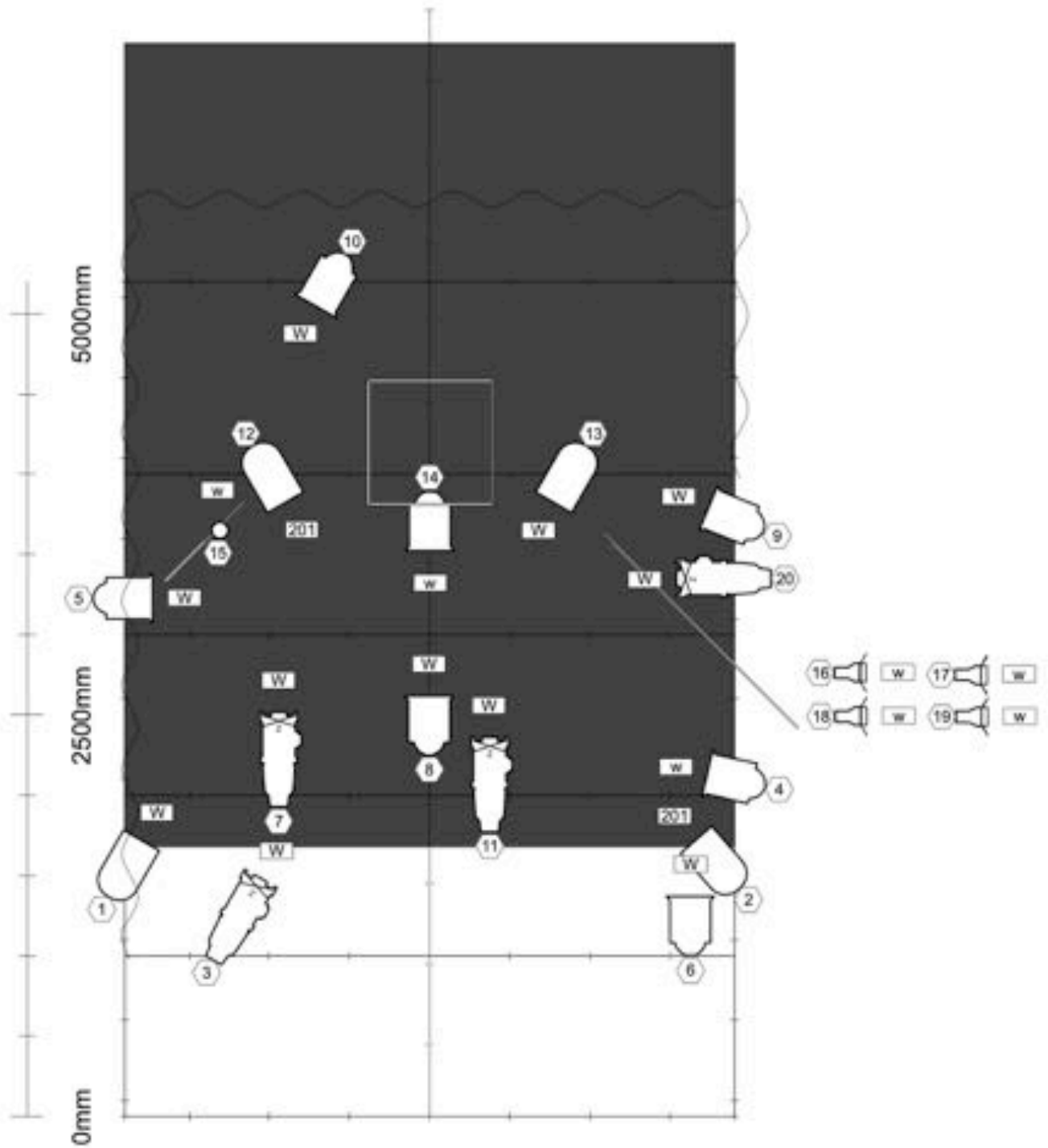
Les loges

- miroir propre avec éclairage dans la loge
- 1 portant muni de cintres
- Fer vapeur ou centrale vapeur si possible mais en bon état
- Planche à repasser
- Boîte de mouchoirs en papier et 4 serviettes en éponge
- Lingettes rafraichissantes
- Des petites bouteilles d'eau minérale
- 1 encas : fruits, chocolat , pain, jambon, fromage, thé...
- 1 prise de courant 220V/16A
- Points d'eau courante (lavabos, éviers) et toilettes
- 12 bières de bonne qualité
- 2 L de jus de raisin servant aussi pendant le spectacle

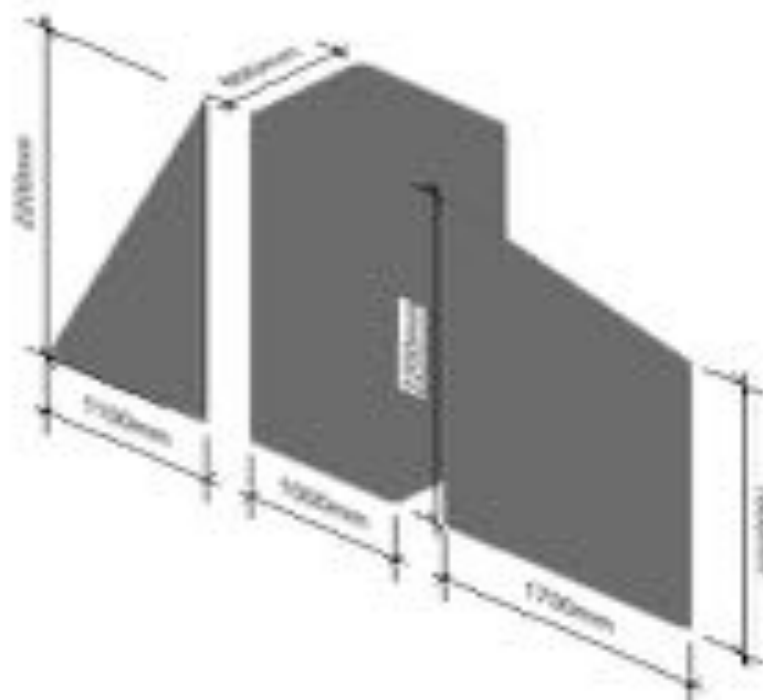
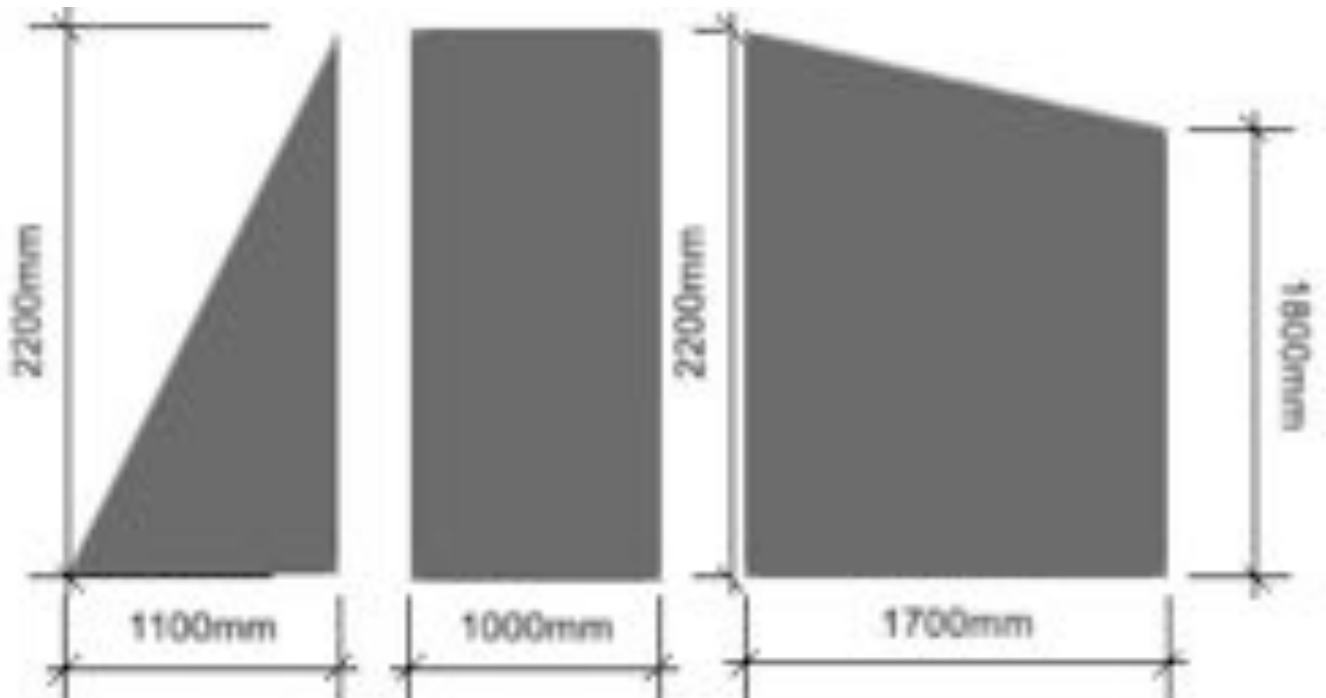
Attention, concernant les repas, le régisseur de la tournée est allergique aux épices.

Cette fiche technique fait partie intégrante du contrat de vente du spectacle « Moi vivante »
Si vous rencontrez des difficultés, merci de contacter le régisseur.

Plan de feu



Plan décor



Feuille patch

N°	Patch	Type	Couleur
1		PAR 64 CP 62	W
2		PAR 64 CP 62	L-201
3		Découpe 1000W	W
4		PC 1000W	W
5		PC 1000W	W
6		PC 1000W	W
7		Découpe 1000W	W
8		PC 1000W	W
9		PC 1000W	W
10		PC 1000W	W
11		Découpe 1000W	W
12		PAR 64 CP 62	L-201
13		PAR 64 CP 62	W
14		PC 1000W	W
15		Applique	W
16		F1	W
17		F1	W
18		F1	W
19		F1	W
20		Découpe 1000W	W
24		SALLE	W

