



FICHE TECHNIQUE

SCÈNE doit faire un minimum de 8 m d'ouverture sur 6m de profondeur.

SONORISATION

(console en régie si les vitres peuvent s'ouvrir, sinon en salle)

- 1 console numérique avec compresseurs, réverb
- 1 Micro casque DPA (fournit par l'artiste)
- 1 Mini jack 3,5

DIFFUSION

Adapté à la taille de la salle

-Tous les types de diffusion récents Avec SUB !!!!!: , C.Heil, Néxo etc.

RETOURS 2 en side

- ÉCLAIRAGE

-10 PC 1kw, 7 découpes rj 614sx avec 1 iris, 1 PAR CP 60, 4 Lazer (Fournis par la production), 6 PAR led RGBW Strob, 1 machine à brouillard 1 départ DMX 5 points

DRAPERIE NOIRE pendrillonnage à l'allemande

Prévoir une table en coulisse à cour pour déposer accessoires.

Points d'accroche sur fond noir ainsi qu'en avant scène à jardin

PERSONNEL TECHNIQUE SUR PLACE

MONTAGE

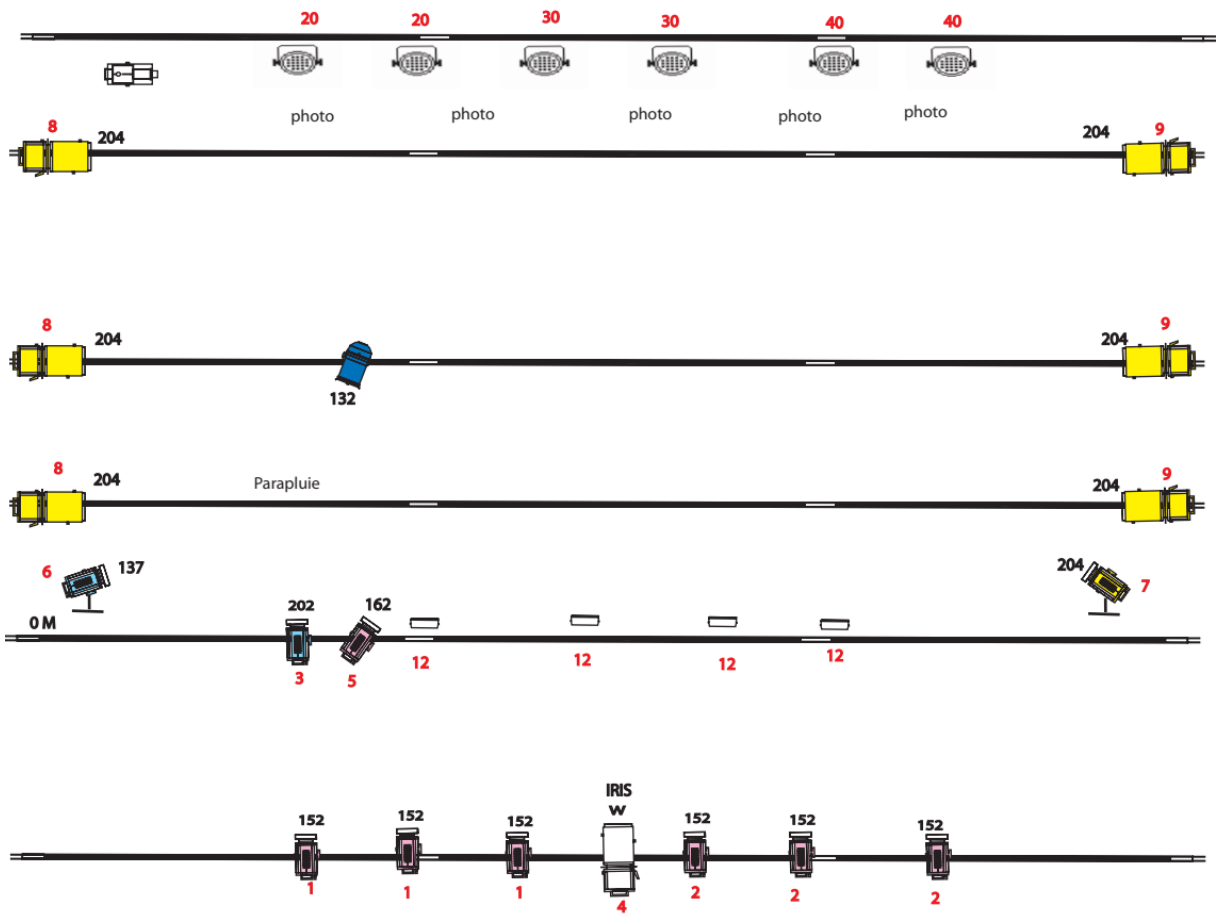
- 1 sonorisateur
- 1 éclairagiste







SPECTACLE

- 1 régisseur plateau
- 1 éclairagiste

Contact Régisseur : KNOEPFLI Raphaël

06/61/85/77/52



-  PAR led RGBW Strob
-  dec 614 X 7
-  PC1 K X 10
-  LAZER FOURNIS PAR LA PROD
-  PAR CP 60 X 1
-  Machine à brouillard

Raphaël Knoepfli 06.61.85.77.52

rapheden@orange.fr

rapheden@orange.fr