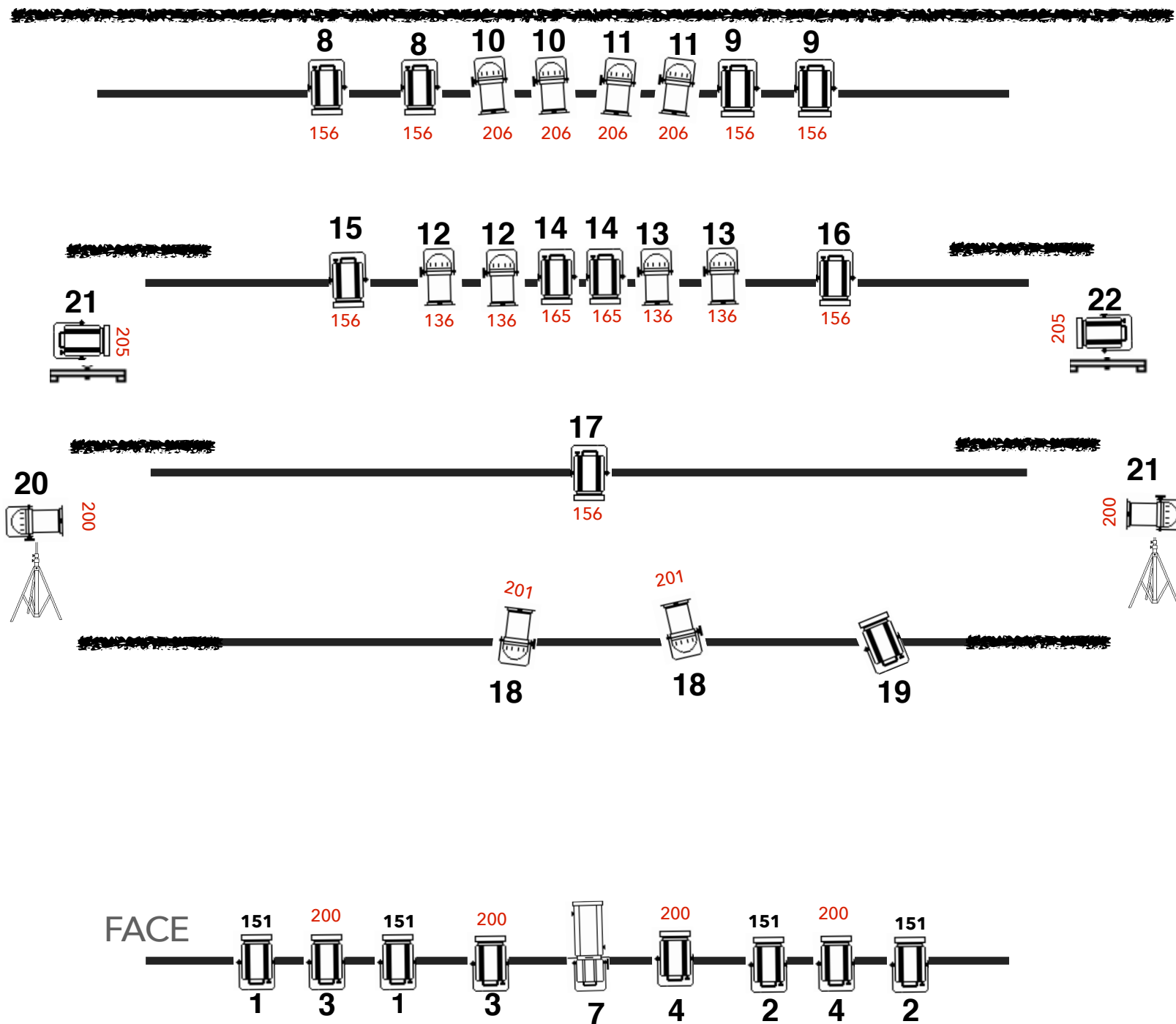


# TRINIDAD



## Accessoire :

un porte manteau perroquet et une table avec une lampe pour éclairer les accessoires.

## SON

1 micro casque hf dpa couleur chair  
1 table de mixage  
1 système de diffusion avec retour  
les consoles lumières et son devront être impérativement installées l'une à côté de l'autre et en fond de salle .

## SCÈNE:

Dimension minimum (LxP) : 8m x 6m mini  
Pendrillonage à l'italienne  
Tapis de sol noir

## LUMIÈRE

PC 1KW : 20  
PAR 64 CP 62: 12  
DÉCOUPE 1000W : 1

1 console type théâtre , 24 circuits minimum à mémoire et séquentiel( Avab ,Expert, Presto , Pronto ....Adb Cantor , Ténor ....)



PC 1000W



PAR 64



Découpe  
courte

## LOGE :

1 loge fermant à clé accessible directement depuis la scène avec table, sièges, sofa ou fauteuil, portant de costume, coin maquillage ( miroir, lumières, point d'eau ), serviette de toilette ....  
Bouteilles d'eau minérale, thé, fruits frais et fruits secs, catering salé (selon arrivée).  
Une tablette de chocolat côte d'or au lait ou Lindt Excellence au lait.  
Si possible douche chaude et toilettes accessibles depuis la loge .

Contact régie : **ROLAND**

Tel : 06.10.75.86.29

E.mail : [rolandcatella@sfr.fr](mailto:rolandcatella@sfr.fr)